

台北「遠雄安禾」豪宅實品屋規劃案例 看不到超低音的 8.2 聲道系統

文／韓享良



負責本案影音部份規劃的是「明都視聽音響科技」的廖先生，他為了滿足設計師對視覺美感的極度要求，運用 Definitive Technology 的獨特設計，讓系統中融入了 2 只超低音，卻完全看不到超低音。

最完

美的視聽環境規劃，都是在房屋裝潢時就將影音需求納入考慮，這樣才能同時照顧到視覺美感的協調、電源管線的處理，同時創造出最好的音響效果。而在所有的視聽規劃案中，往往豪宅的「實品屋」是效果最好的案例。

什麼是實品屋？就是建商在推出新成屋的時候，會挑其中幾間進行完整的全套規劃，除了作好室內設計，還會納入音響、傢俱、燈光、空調、廚具……等等設備，將新成屋最美輪美奐、最具賣相的

一面呈現在消費者面前，消費者如果喜歡，就可以連裝潢和設備一併買下來。或者是提供消費者一個想像的空間，了解這個建案的未來可能性。

由於是由建商、設計師、音響專業人士自由發揮的，而他們對產品的熟悉度高於一般消費者，所以常可以作出相當精彩的組合，或是呈現出特別有概念的設計。而且也因為有銷售目標的壓力，所以設計師往往會投注最大的設計功力，並找最好的設備來進行搭配，以期獲得消費者的青睞。

本文的案例就是實品屋，建案名稱為「遠雄安禾」，地點位在台北的精華地段大安區安和路，每個單位少則 70 坪左右，多則上百坪，而且每單坪的要價上看 90~100 萬，絕對可以列名台灣的頂級豪宅。而負責空間設計的是知名的設計公司「Jack & Vincent Space Design」，負責人是該公司的魏總監。影音器材部份的規劃則是由「明都視聽音響科技」的廖先生負責。

既然是頂級豪宅，所規劃的環境自然都相當高檔。廖先生所規劃的家庭劇院



系統為 8.2 聲道，也就是除了一般的左、中、右、左環繞、右環繞聲道之外，還多了左「後」環繞、右「後」環繞以及一只位在座位正後方的環繞聲道，等於一口氣用了 5 只環繞聲道來營造劇院的包圍感，所以後方的環繞效果絕對是極其紮實的。那您一定想問：這多達 5 只的環繞聲道怎麼跟裝潢配合，尤其是還有 .2 的兩只超低音呢？絕對很佔空間吧？

環繞聲道的部份很簡單，其實就是全數採用嵌頂式產品。而 .2 的兩只超低音，廖先生非常聰明的採用了 Definitive Technology 的產品，也就是拿落地式的 MYTHOS STS 作為左右聲道。

這款喇叭的特異功能就是：直接將超低音喇叭整合在左右聲道喇叭箱體下段，而且這是紮紮實實的獨立主動式超低音喔！裡面都各自有功率擴大機，而且輸出功率高達 300W。低音單體部份為配合箱身造型，為少見的橢圓形設計，另外還配置了兩顆被動輻射式單體，能同時兼顧低頻的能量感與速度感。而如此設計最大的好處，當然就是完全免除了超低音喇叭

的空間擺位問題，也可以避免一般超低音的粗壯箱身拖累整體空間的設計感，

而且 MYTHOS 系列喇叭的外觀不像一般傳統喇叭那樣死板，箱身為曲面設計，造型筆直卻不讓人感覺瘦弱，再加上花崗岩打造的底座，重心穩固，完全沒有廉價感。外觀部份也很特別，採用的是鋁合金，並且表面採取電槽處理，能完整呈現鋁合金的原色，很有現代感，但是又不至於讓人感覺太過前衛而與空間設計格格不入，可說是搭配空間設計的絕妙選擇。

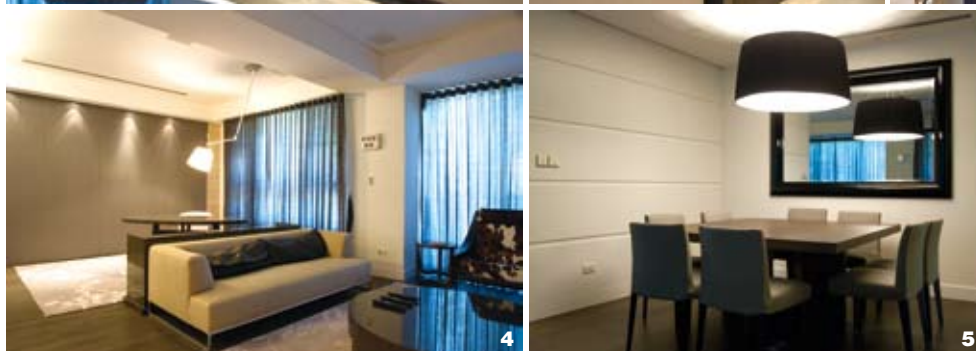
而大尺寸電視、播放機和擴大機部份清一色是 Pioneer 的製品，訊源部份除了 BD 播放機、有線電視之外，還包括了 Wii 遊戲機、MOD、HTPC 等等，而且還在持續擴充中。

為了擺放這些器材，設計師在客廳右方設計了一個直立式機櫃，擴大機和播放機就是擺放在此處，而且每一個夾層都是「可抽出」的，您只要將器材「拉出」，就可以輕易進行線材更換或其它調整，是相當實用的作法。

有了這樣有概念的規劃，未來在此生

活的消費者只要觀賞電影時，就有充足的環繞包圍效果，同時有 2 只超低音合力來創造低頻。而且重點是，有這麼多聲道的喇叭發威，空間卻是比起尋常 5.1 系統更乾淨，眼見所及的都是設計師預想安排好的視覺美感。

筆者最後也詢問廖先生，一般消費者委託的設計能夠有同樣水準嗎？他表示，因為每個消費者的狀況不同，作法也會不一樣。然而一般消費者的委託案一樣可以有高水準，重點就在於需求的掌握和環境的了解。像「明都視聽」在接規劃案的時候，一定會走四個明確的步驟，分別是：一、了解業主需求，溝通與環境會勘。二、依需求作規劃與討論。三、確立合約，並配合業主的設計師，作工程進度的整合。四、調音、驗收與後續服務。只要每個環節都作好，並為需求和環境提出適當的解決方案，每一個案例其實都可以做得很有概念，很有效果。



1. Definitive Technology 的 MYTHOS STS 落地喇叭，外觀採取電槽處理，能呈現出漂亮的鋁原色，讓它非常適合有現代感的設計空間。
2. MYTHOS STS 左右聲道落地喇叭，將主動式超低音直接整合在箱體下段，所以擺左右聲道時，其實也解決了超低音的擺位問題。
3. 實品屋因為有銷售目標的壓力，所以設計師往往會投注最大的設計功力，並找最好的設備來搭配。
4. 本案例採取 8.2 聲道配置，用了 5 只環繞喇叭來創造環繞效果。由於全數採用嵌頂式產品，所以在座位後方完全看不到喇叭。
5. 實品屋的目的，就是將空間最美輪美奐、最具賣相的一面呈現在消費者面前。或提供消費者一個想像空間，了解這個建案的未來可能性。